

## 不動産小口化商品「Vシェア」 「VORT 西新宿Ⅲ8階・VORT 浅草橋駅前 V8階」を1,280口で販売

株式会社ボルテックス

「区分所有オフィス<sup>®</sup>」を主軸に資産形成コンサルティングを行う株式会社ボルテックス（東京都千代田区 代表取締役社長 兼 CEO 宮沢 文彦、以下当社）は、不動産小口化商品「Vシェア<sup>®</sup>」において「VORT 西新宿Ⅲ8階・VORT 浅草橋駅前 V8階」の2つの物件をセットにし、共有持分として500万円（1口を100万円単位として5口以上）から販売いたします。

\*物件紹介ページ：<https://www.vortex-net.com/vshare/lp/nishishinjyukuasakusabashi29/>

### ■VORT 西新宿Ⅲ

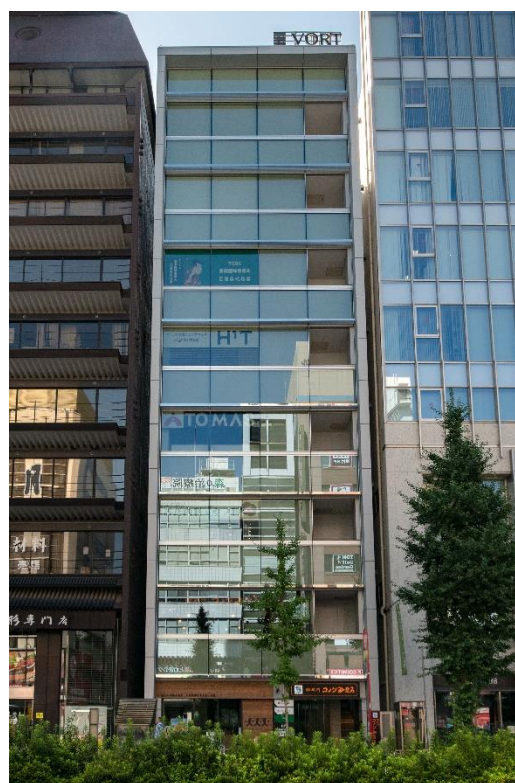
都営新宿線・都営大江戸線「新宿」駅まで徒歩2分、JR線や東京メトロ丸の内線など複数の鉄道路線が利用可能で、高速・空港バスも含め利便性の高さが特長です。新宿駅西口前の繁華街を抜け、東京都庁へと続く東京都道新宿副都心三号線沿いに立地しています。西新宿エリアには多数の上場企業とその関連企業が集まっていることから、幅広い業種の需要が見込まれます。また、10年以上にわたり入居しているテナントも複数あり、安定性の面からも価値があるといえます。

### ■VORT 浅草橋駅前V

「浅草橋」駅まで徒歩1分、東京駅まで続く江戸通り沿いに面しています。周辺には、古くから続く人形問屋、手芸用品等を取り扱う問屋が軒を連ねています。近年は、住居やビジネスエリアとしても発展し、駅前には学習塾やシェアオフィスなどが出店しており新たな需要が見込まれます。本物件は、前面ガラス張りのスタイリッシュな外観、エントランスは木目調と石調のタイルをあしらひ、エレガントかつ優美さを感じさせます。「浅草橋」駅からの視認性もよく、テナント候補の目に留まりやすい物件です。



「VORT 西新宿Ⅲ」外観※2023年5月撮影



「VORT 浅草橋駅前V」外観※2023年7月撮影

### 「VORT 西新宿Ⅲ」物件概要

名称	VORT 西新宿Ⅲ	
所在地	東京都新宿区西新宿一丁目 22 番 15 号	
交通	新宿線・大江戸線「新宿」駅まで徒歩 2 分、JR 各線・小田急線・京王線「新宿」駅まで徒歩 6 分 大江戸線「都庁前」駅まで徒歩 6 分、丸ノ内線「新宿」駅まで徒歩 7 分 大江戸線「新宿西口」駅まで徒歩 7 分	
土地	敷地面積	253.16 m <sup>2</sup> (76.58 坪)
建物	種類	事務所
	エレベーター	2 基
	総戸数	12 戸 (事務所 : 12 戸)
	構造	鉄骨造陸屋根 13 階建
	延床面積	2,537.56 m <sup>2</sup> (767.61 坪)
	施工	大成建設株式会社
	駐車場	6 台
法規則	計画区域	市街化区域
	用途地域	商業地域
専有面積	8 階 (事務所)	183.60 m <sup>2</sup> (55.53 坪)
築年月	2007 年 1 月 (平成 19 年) 新耐震基準適合	

### 「VORT 浅草橋駅前V」物件概要

名称	VORT 浅草橋駅前V	
所在地	東京都台東区柳橋一丁目 20 番 4 号	
交通	総武線・浅草線「浅草橋」駅まで徒歩 1 分 総武線快速「馬喰町」駅まで徒歩 6 分、浅草線「東日本橋」駅まで徒歩 8 分 浅草線「蔵前」駅まで徒歩 8 分 新宿線「馬喰横山」駅まで徒歩 10 分	
土地	敷地面積	226.17 m <sup>2</sup> (68.41 坪)
建物	種類	事務所、店舗
	エレベーター	1 基
	総戸数	8 戸 (事務所 : 7 戸、店舗 : 1 戸)
	構造	鉄骨造陸屋根 8 階建
	延床面積	1,447.02 m <sup>2</sup> (437.72 坪)
	施工	株式会社ナカノドー建設
	駐車場	なし
法規則	計画区域	市街化区域
	用途地域	商業地域
専有面積	8 階 (事務所)	166.82 m <sup>2</sup> (50.46 坪)
築年月	2015 年 11 月 (平成 27 年) 新耐震基準適合	

#### ■「V シェア」とは

当社は、一棟で仕入れたオフィスビルを区分化し、バリューアップ工事を施して物件の価値を高めたハイクオリティ・ブランド「VORT®」をシリーズとして展開しております。「V シェア」は、その区分化した 1 フロアをさらに小口化することで、個人単位ではなかなか購入が困難な都心プライムエリアのオフィスビルを、お客様の資産状況にあわせて、500 万円 (1 口を 100 万円単位として 5 口以上) から保有できます。

\*「V シェア」専用サイト URL : <https://www.vortex-net.com/vshare/>

◆株式会社ボルテックスについて◆

1999年、宮沢 文彦（代表取締役社長 兼 CEO）により企業財務の新しいソリューションを提供する会社として設立。

「経営に新常識をもたらす富の再分配を実現することにより、社会における格差の拡大とそれによる分断を是正する」を理念に掲げ、東京都心部を中心に大阪や福岡など日本経済を牽引する主要都市の商業地にある中規模ビルをフロアごとに分譲する「区分所有オフィス」を展開しております。この「区分所有オフィス」を活用し、顧客の問題解決として新たな不動産戦略を打ち立て、本業に連動しない収益と流動性の高い売却可能資産を確保し、企業価値・事業継続性の向上に貢献しております。従業員数 601 名(2023年3月31日時点)、東京本社、札幌、仙台、新潟、金沢、名古屋、大阪、広島、福岡、鹿児島に支店を置く。2023年3月期、売上高 754 億円、経常利益 72 億円、保有物件（賃貸用不動産）金額 614 億円。

・公式サイト：<https://www.vortex-net.com/>

・公式 Facebook：<https://www.facebook.com/VortexnetJP>

・公式 Twitter：[https://twitter.com/vortex\\_net\\_com](https://twitter.com/vortex_net_com)

・Vortex YouTube チャンネル：<https://www.youtube.com/channel/UCQ9rAN6zHO69kgQTRioGF6A>

※「区分所有オフィス」、「VORT」、「V シェア」は、株式会社ボルテックスの登録商標です。

<本件に関するお問い合わせ先>

株式会社ボルテックス

ブランドマネジメント部 ブランドマネジメント課 広報担当：末次、関根

TEL：03-6893-5661(直通)／FAX：03-6893-5470／mobile：080-4177-9361（末次）

E-mail：[pr-section@vortex-net.com](mailto:pr-section@vortex-net.com)